

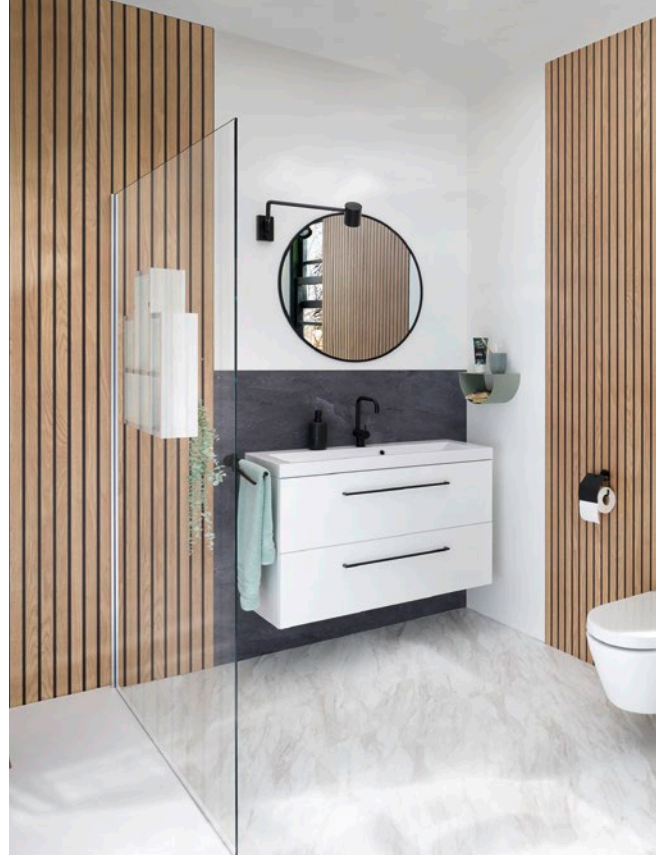
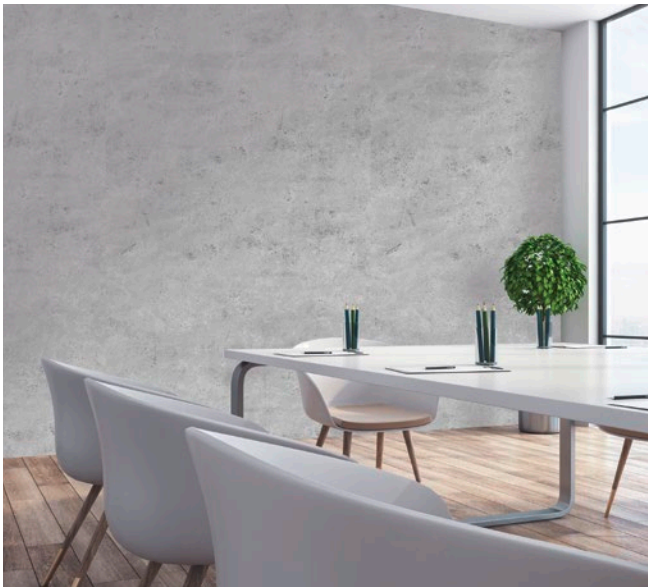
ALUVERBUNDPLATTEN

ALUCOM® DESIGN - Interieur



Stand Januar 2025 | Register 5.3

ALUCOM® DESIGN - Interieur Ideen für die Wand.



ALUCOM® DESIGN - Interieur

Neue Ideen für individuelle Wandverkleidungen

ALUCOM® DESIGN-Interieur sind 3 mm starke Aluverbundplatten mit einseitigem Dekor für den Innenbereich. Die beeindruckenden Digitaldruckmotive begeistern durch ihre Ausdrucksstärke und naturnahe Abbildung von Stein, Metall oder Holz. Die zum Motiv passenden Oberflächen unterstreichen das haptische Erleben der Platten – lebendige Steinstruktur, gleichmäßige Perlstruktur oder täuschend echte Holzstruktur. Entdecken Sie unsere neuen Dekore sowie die Oberflächen Supermatt oder den brillanten Hochglanz!

Den größten Vorteil bieten die großflächigen Wandverkleidungen beim Einsatz in Bad, Küche und Wohnraum durch die einfache Anwendung und die enorme Zeitersparnis bei der Montage. Innerhalb kürzester Zeit sind die Platten fugenlos direkt auf gereinigte Untergründe geklebt – ohne Lärm und Schmutz, wie es beispielsweise durch das Abschlagen alter und das Aufbringen neuer Fliesen entstehen würde. Die hygienischen Oberflächen sind leicht zu reinigen, denn Schmutz und Kalk können sich kaum festsetzen. ALUCOM® DESIGN-Interieur eignet sich daher optimal für Anwendungen in Nassräumen und als dekorative Wandverkleidung in Innenräumen.



Eigenschaften

- harte Oberfläche, abriebfest, kratzfest
- hohe Dimensionsstabilität
- wasserfest und chemikalienbeständig
- lichtbeständig nach DIN EN 15187
- fugenlos, passgenau an Plattenstößen
- leichte Be- und Verarbeitung
- schnelle, zeitsparende Montage
- Kanten biegsam mit Fräskantentechnik
- einfache Reinigung und Erhalt der Platten
- Brandklassifikation B2 nach DIN 4102-1
- temperaturbeständig -30°C bis +80°C

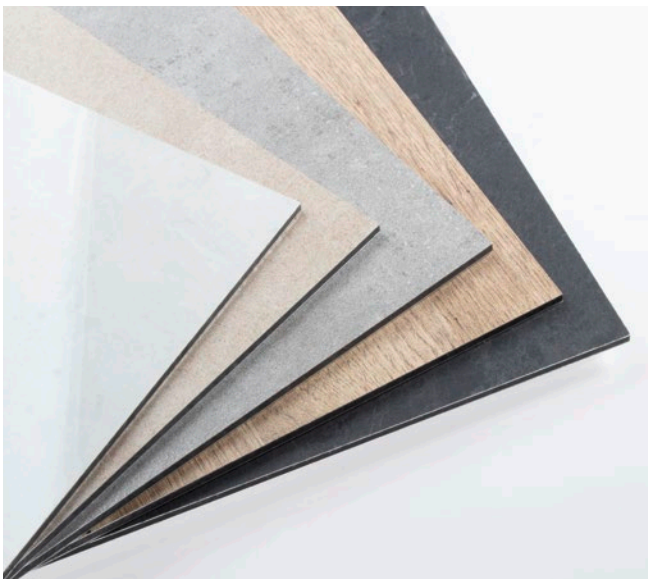
Anwendungen

- Bad und Dusche
- Sanitär- und SPA-Einrichtungen
- Wand- und Deckenverkleidungen im Innenausbau
- Nischenrückwände (z. B. Küchen)
- Laden- und Messebau, Displays
- Restaurant- und Hotelausbau
- Büro- und Praxisräume



ALUCOM® DESIGN - Interieur

Das haptische Erlebnis.



ALUCOM® DESIGN - Interieur Die Oberflächen.



PE = Perlstruktur

ALUCOM® DESIGN - Interieur Platten sind mit unterschiedlichen Oberflächen ausgestattet. Welche Oberfläche auf welchem Dekor verwendet wird, erfahren Sie in den Produkttabellen.

Die Standardoberfläche ist **Perlstruktur (PE)** mit einem Glanzgrad 8-10.



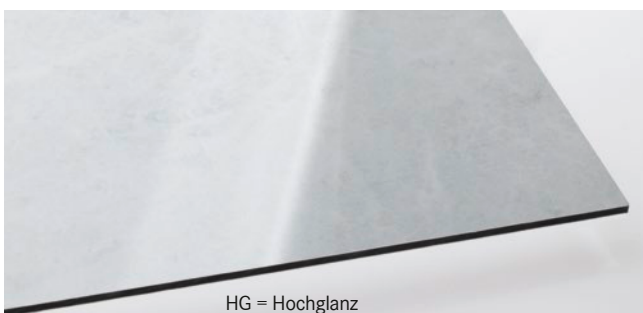
ST = Steinstruktur

Im Bereich unserer Steindekore sind die lebendigen Muster mit einer **Steinstruktur (ST)** - Oberfläche geprägt, die sanfteren Dekormuster mit PE.



WO = Holzstruktur

Die **Holzstruktur (WO)** unterstreicht das haptische Erleben der Platten. Die Holzdekore imitieren Holz nicht nur täuschend echt, sondern fühlen sich auch entsprechend an.



HG = Hochglanz

Die brillante **Hochglanz (HG)** - Oberfläche hat eine einzigartige Tiefenwirkung. Die Dekore Aragon Weiß und Burgund Weiß sind wahlweise mit Perlstruktur oder der beeindruckenden Hochglanz-Oberfläche veredelt (nicht geeignet für Abkantung durch Fräskanttechnik).



SM = Supermatt

Die samtige Oberfläche **Supermatt (SM)** beim neuen Dekor Aragon Schwarz ist ein wahrer Handschmeichler. Die Anti-Fingerprint-Beschichtung bietet eine effektvolle, blendfreie Wiedergabe von Dekoren und Bildern (nicht geeignet für Abkantung durch Fräskanttechnik).

ALUCOM® DESIGN - Interieur Edle Marmordekore.



ALUCOM® DESIGN - Interieur

Lagerprogramm

ALUCOM® DESIGN - Interieur			Aragon Marmor-Dekore			
Aluverbundplatten - 3,0 mm						
			Formate			
			1000 x 2550	1250 x 2550	1500 x 2550	1500 x 3050
Dekor	Oberfläche	Laufrichtung	[mm]	[mm]	[mm]	[mm]
Aragon Weiß	PE	längs	•	•	•	•
Aragon Weiß NEU	HG	längs		•*		
Aragon Silber	PE	längs	•	•		•
Aragon dunkel	PE	längs	•	•	•	•
Aragon Schwarz NEU	SM	längs		•*		

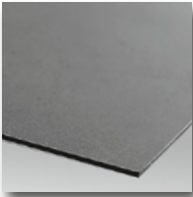
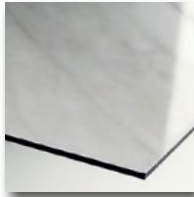
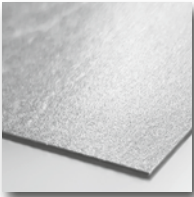
• ab Lager verfügbar

* umlaufend besäumt -2 mm

PE = Perlstruktur

HG = Hochglanz

SM = Supermatt



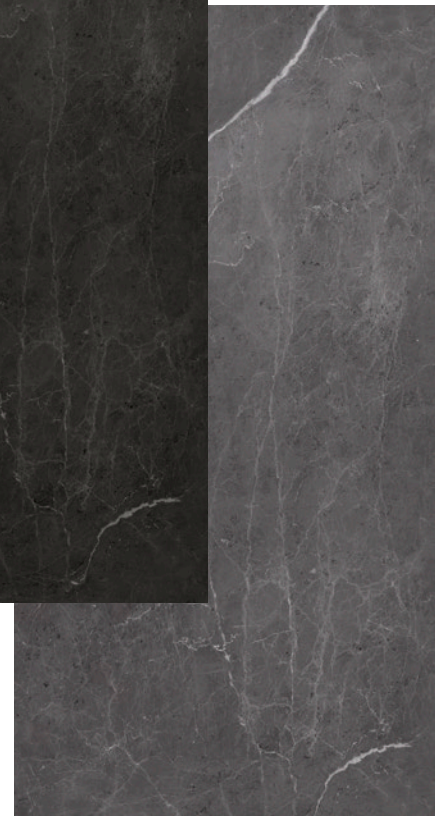
Aragon Weiß



Aragon Silber



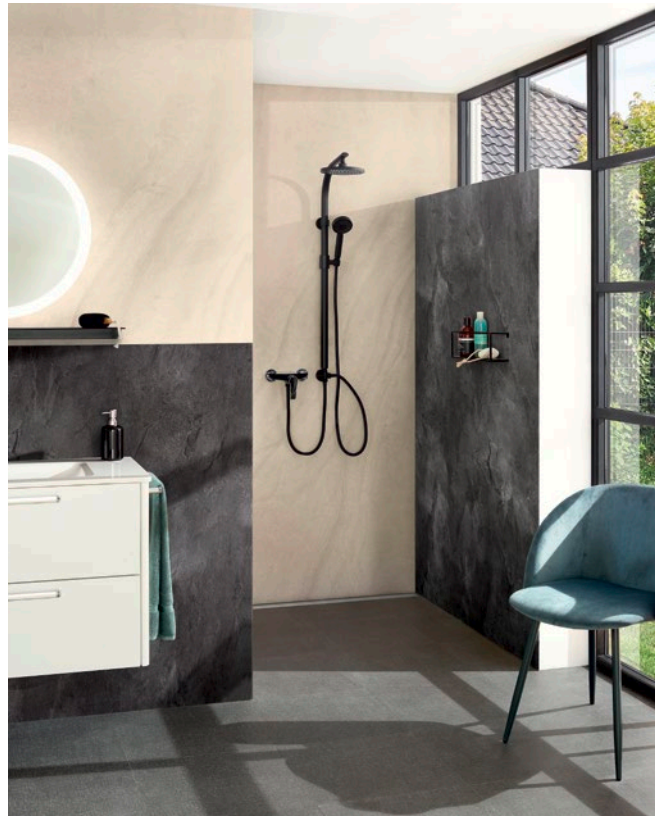
Aragon Schwarz



Aragon dunkel

ALUCOM® DESIGN - Interieur

Feine Steine.



ALUCOM® DESIGN - Interieur

Lagerprogramm

ALUCOM® DESIGN - Interieur			Stein-Dekore			
Aluverbundplatten - 3,0 mm						
			Formate			
			1000 x 2550	1250 x 2550	1500 x 2550	1500 x 3050
Dekor	Oberfläche	Laufrichtung	[mm]	[mm]	[mm]	[mm]
Beton Metallic	PE	längs	•	•	•	•
Marmor Kalkweiß NEU	ST	längs		•		•
Burgund Beige	PE	längs	•	•	•	•
Burgund Weiß NEU	PE	längs		•		•
Burgund Weiß NEU	HG	längs		•*		

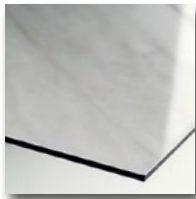
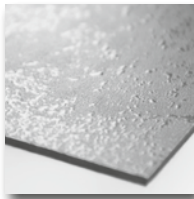
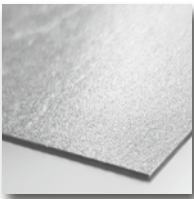
• ab Lager verfügbar

* umlaufend besäumt -2 mm

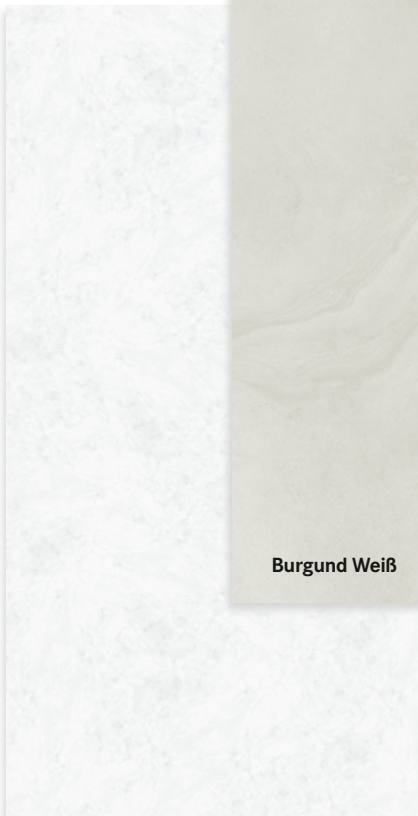
PE = Perlstruktur

ST = Steinstruktur

HG = Hochglanz



Beton Metallic



Marmor Kalkweiß



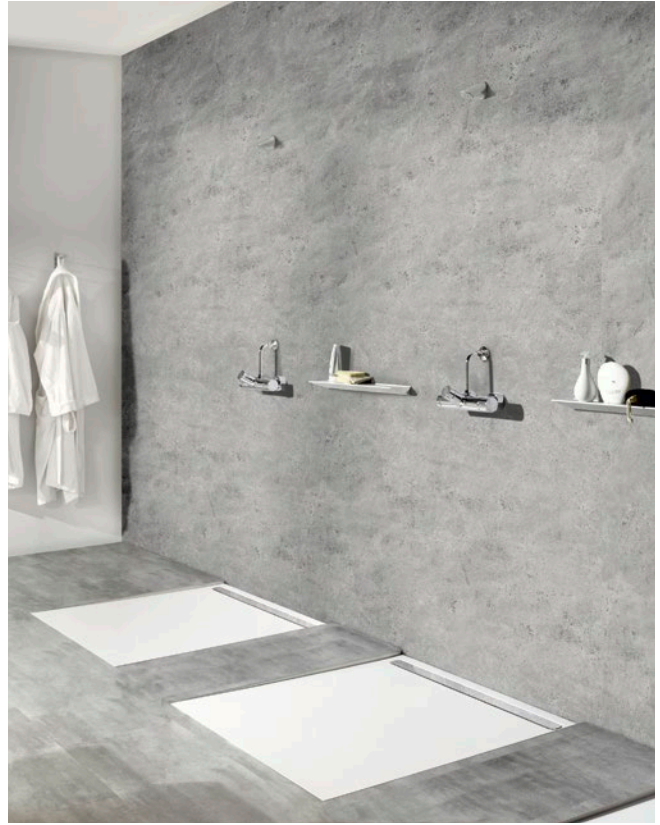
Burgund Weiß



Burgund Beige

ALUCOM® DESIGN - Interieur

Starke Steinstruktur.



ALUCOM® DESIGN - Interieur

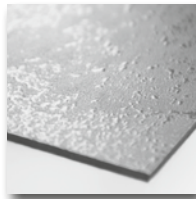
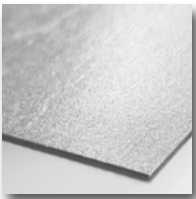
Lagerprogramm

ALUCOM® DESIGN - Interieur			Stein-Dekore			
Aluverbundplatten - 3,0 mm						
			Formate			
			1000 x 2550	1250 x 2550	1500 x 2550	1500 x 3050
Dekor	Oberfläche	Laufrichtung	[mm]	[mm]	[mm]	[mm]
Travertin Weiß	ST	längs		● ■		● ■
Stein Grau	ST	längs	●	●	●	●
Loft Grau	ST	längs	●	●	●	●
Schiefer	PE	längs	●	●	●	●

● ab Lager verfügbar ■ läuft aus

PE = Perlstruktur

ST = Steinstruktur



Travertin Weiß



Stein Grau



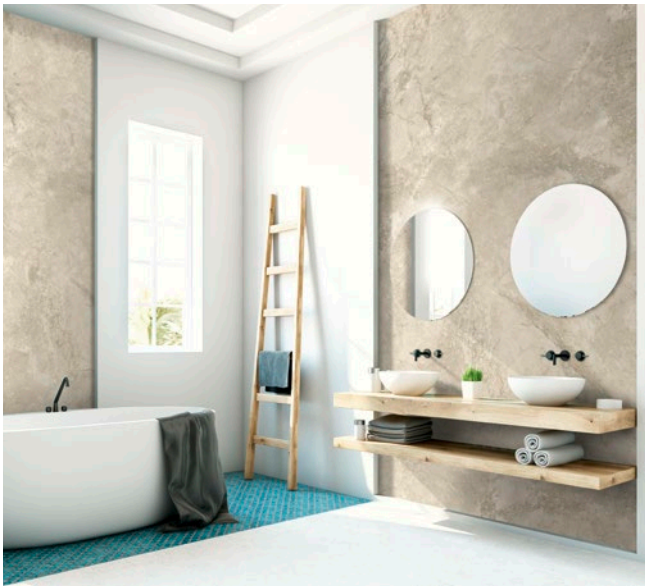
Schiefer



Loft Grau

ALUCOM® DESIGN - Interieur

Starke Steinstruktur.



ALUCOM® DESIGN - Interieur

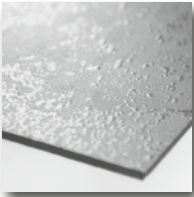
Lagerprogramm

ALUCOM® DESIGN - INTERIEUR			Stein-Dekore			
Aluverbundplatten - 3,0 mm						
			Formate			
			1000 x 2550	1250 x 2550	1500 x 2550	1500 x 3050
Dekor	Oberfläche	Laufrichtung	[mm]	[mm]	[mm]	[mm]
Bruchstein dunkel NEU	ST	quer		•		•
Bruchstein Natur *	ST	quer		•		•
Louise	ST	längs	•	•		•

* Namensänderung - ehem. Sandstein Grau

• ab Lager verfügbar

ST = Steinstruktur



Bruchstein dunkel



Bruchstein Natur



Louise

ALUCOM® DESIGN - Interieur

Rostig und rustikal.



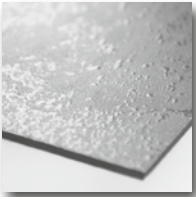
ALUCOM® DESIGN - Interieur

Lagerprogramm

ALUCOM® DESIGN - Interieur			Metall-Dekore			
Aluverbundplatten - 3,0 mm						
			Formate			
			1000 x 2550	1250 x 2550	1500 x 2550	1500 x 3050
Dekor	Oberfläche	Laufrichtung	[mm]	[mm]	[mm]	[mm]
Rost dunkel	ST	keine		•	• ■	•
Metall oxidiert	ST	längs		•		•
Metall oxidiert dunkel <i>NEU</i>	ST	längs		•		•

• ab Lager verfügbar ■ läuft aus

ST = Steinstruktur



Rost dunkel



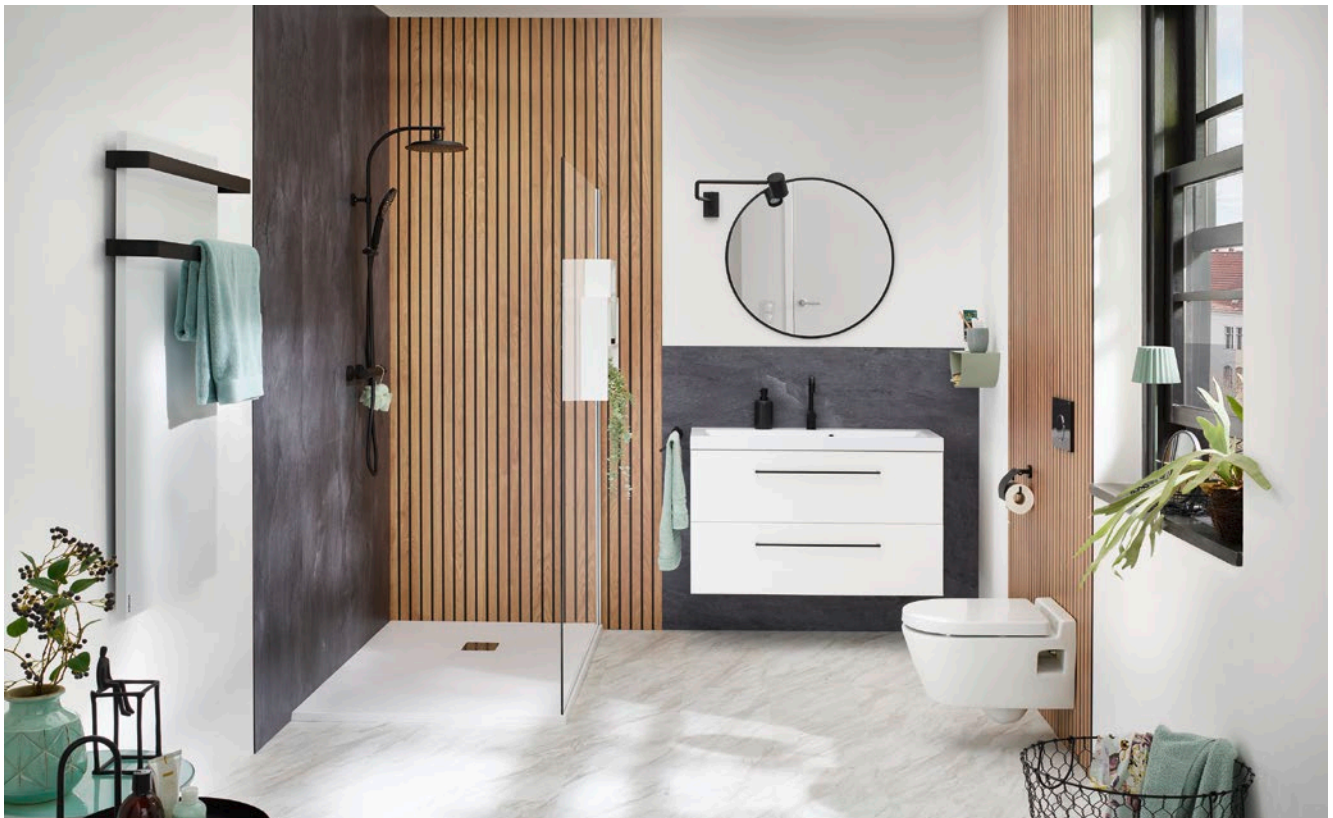
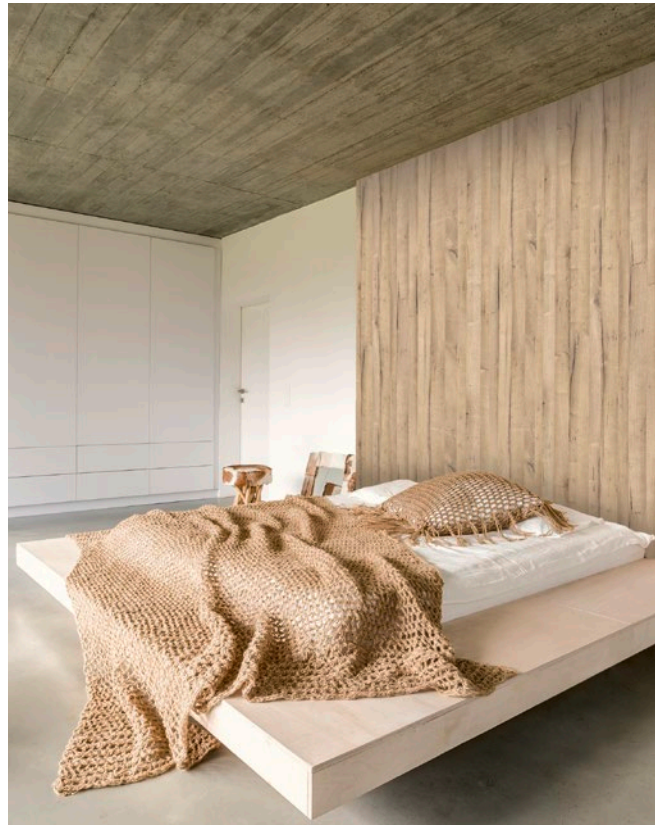
Metall oxidiert



Metall oxidiert dunkel

ALUCOM® DESIGN - Interieur

Natürliche Holzdekore.



ALUCOM® DESIGN - Interieur

Lagerprogramm

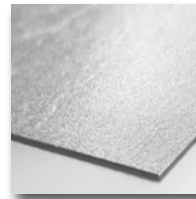
ALUCOM® DESIGN - Interieur			Holz-Dekore			
Aluverbundplatten mit Dekor - 3,0 mm						
			Formate			
			1000 x 2550	1250 x 2550	1500 x 2550	1500 x 3050
Dekor	Oberfläche	Laufrichtung	[mm]	[mm]	[mm]	[mm]
Wildeiche fein	WO	keine		•		•
Wallis	WO	längs		•■		•■
Schwarzwald Eiche hell	WO	längs		•	•■	•
Wildeiche Lamelle	PE	längs		•		•

• ab Lager verfügbar ■ läuft aus

WO = Holzstruktur



PE = Perlstruktur

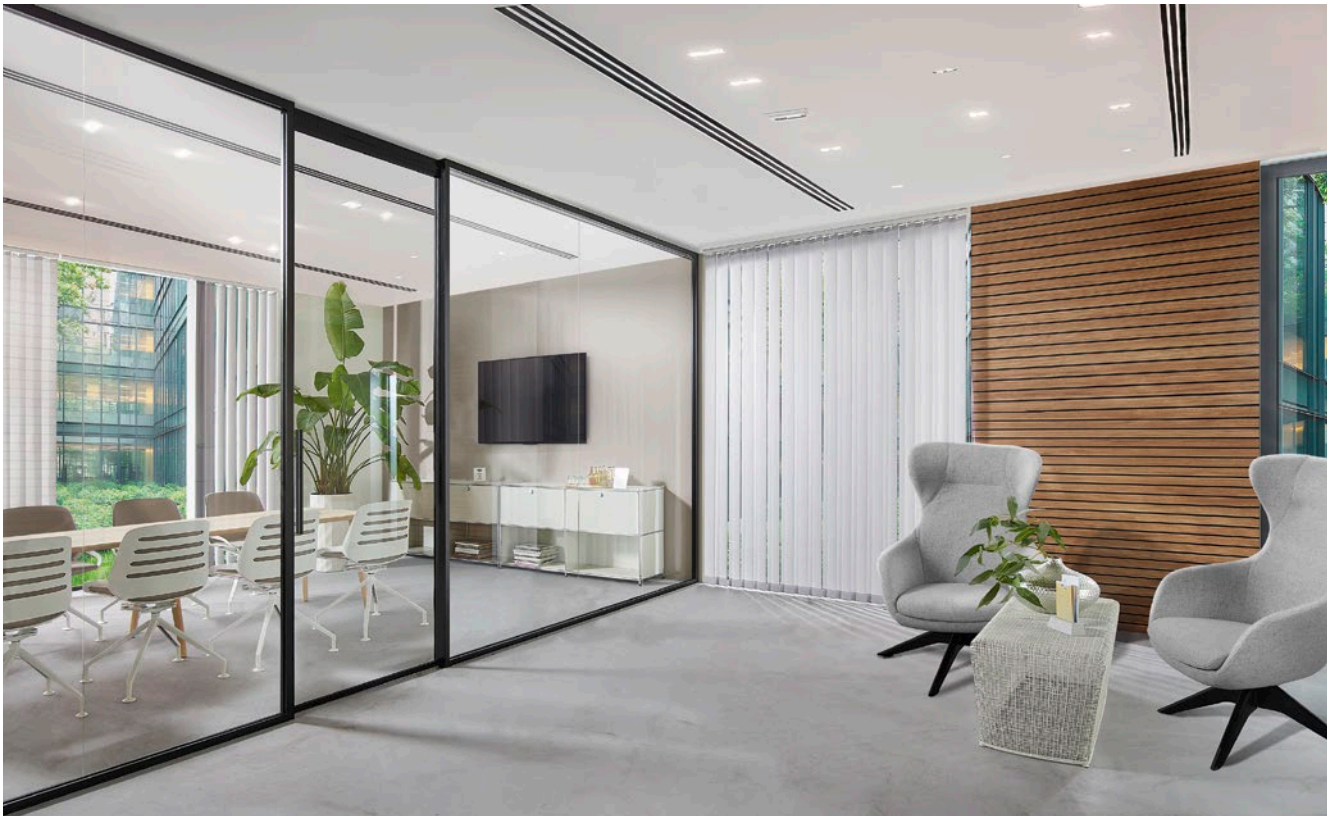


Wildeiche fein

Wallis

Wildeiche Lamelle

ALUCOM® DESIGN - Interieur Dekorative Unifarben.

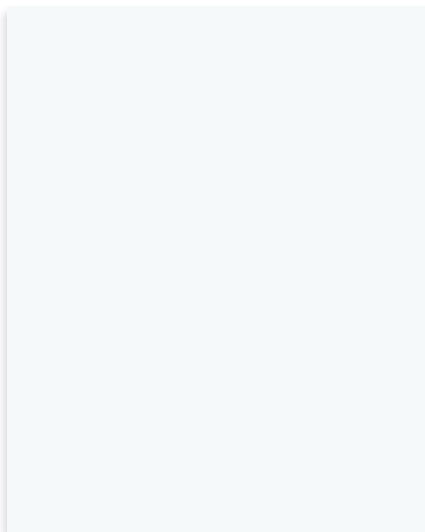


ALUCOM® DESIGN - Interieur

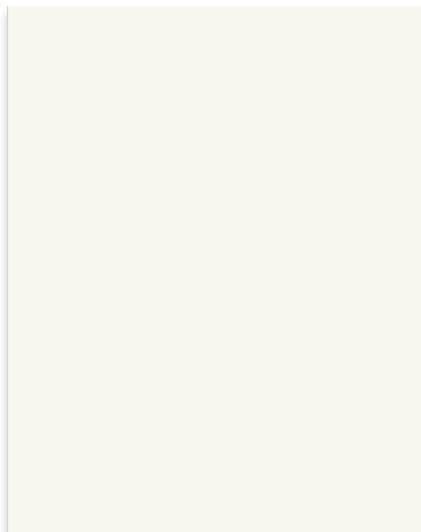
Lagerprogramm

ALUCOM® DESIGN - INTERIEUR			Unifarben			
Aluverbundplatten - 3,0 mm						
			Formate			
			1000 x 2550	1250 x 2550	1500 x 2550	1500 x 3050
Dekor	Oberfläche	Laufrichtung	[mm]	[mm]	[mm]	[mm]
Wei ~ RAL 9016	PE	keine	•	•	•	
Reinwei ~ RAL 9010	PE	keine		•		
Cremebeige ~ NCS 2005 Y30 R	PE	keine	•		•	
Lichtgrau ~ RAL 7035	PE	keine	•		•	
Staubgrau ~ RAL 7037	PE	keine	•		•	
Anthrazitgrau ~ RAL 7016	PE	keine	•		•	

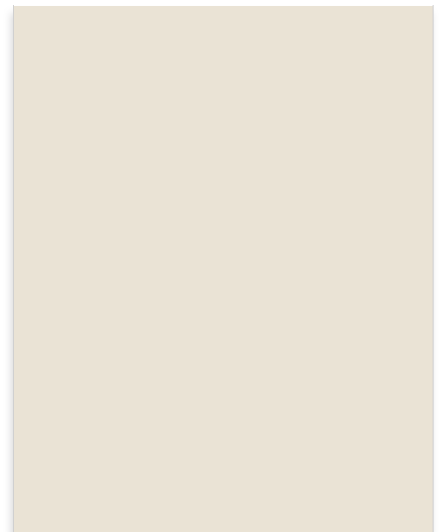
• ab Lager verfügbar



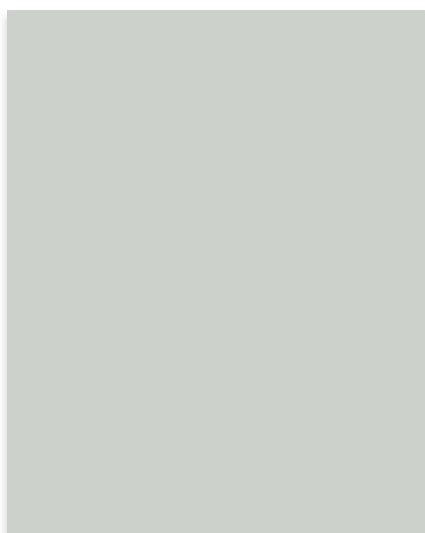
Wei ~ RAL 9016



Reinwei ~ RAL 9010



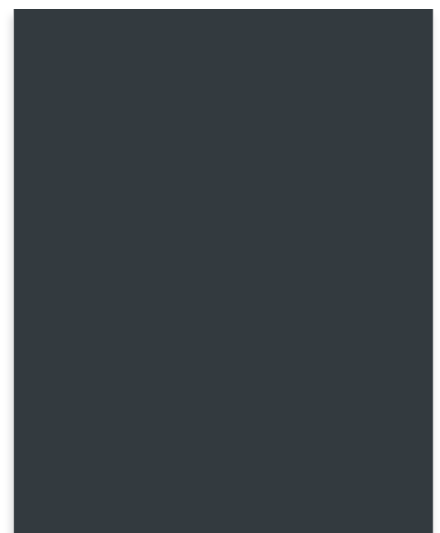
Cremebeige ~ NCS 2005 Y30 R



Lichtgrau ~ RAL 7035



Staubgrau ~ RAL 7037



Anthrazitgrau ~ RAL 7016

ALUCOM® DESIGN - Interieur

Technische Daten

ALUCOM® DESIGN - INTERIEUR		
Mechanische Eigenschaften	Einheit	Wert
Plattendicke	[mm]	3,0
Deckblechstärke	[mm]	ca. 0,3
Widerstandsmoment	[cm ³ /m]	0,81
Biegefestigkeit	[kNcm ² /m]	865
Elastizitätsmodul	[N/mm ²]	70.000
Linearer Ausdehnungskoeffizient	[mm/ m/100°C]	2,4
Wasseraufnahme DIN 53495	%	0,01
Gewicht	[kg/m ²]	3,80
Zugfestigkeit der Deckbleche	[N/mm ²]	RP 0,2>200
Breitentoleranz	[mm]	-0/+4
Längentoleranz	[mm]	-0/+6
Dickentoleranz EN 324	[mm]	± 0,2
Bauphysikalische Eigenschaften	Einheit	Wert
Lichtbeständigkeit DIN EN 15187	Wollblau-Skala	Stufe 5
Wärmedurchgangskoeffizient	U	5,61
Temperaturbeständigkeit	[°C]	-30 bis +80
Bewertetes Schalldämmmaß	Rw	24
Kern	Einheit	Wert
Polyethylen, Typ LDPE	[g/cm ³]	0,92
Ausstattung		
Folierung der Oberflächen PE (Perl), ST (Stein), WO (Wood)	Rückseite der Platten	
Folierung der Oberflächen HG (Hochglanz)	Vorder- und Rückseite der Platten	
Folierung der Oberflächen SM (Supermatt)	Vorder- und Rückseite der Platten	

Hinweise Technische Änderungen und Irrtümer vorbehalten. Drucktechnisch bzw. Bildschirmbedingt sind farbliche Abweichungen möglich. Aufgrund von Produktionsschwankungen können leichte Farbunterschiede zwischen unterschiedlichen Chargen auftreten. Wir empfehlen das gesamte Material für ein Projekt in einem Auftrag zu bestellen.

ALUCOM® DESIGN - Interieur

Montage und Reinigung

MATERIAL

Die 3 mm Aluminium-Verbundplatte ist eine Sandwichplatte, bestehend aus einem schwarzen Polyethylenkern mit ca. 0,3 mm starken Aluminiumdeckschichten. Das Material ist aufgrund der Sandwichtechnologie sehr formstabil sowie plan und für aufgeklebte Wandverkleidungen ideal.

BEARBEITUNG

Die Platten können schnell und einfach mit herkömmlichen Holz- und Metallbearbeitungsmaschinen wie z. B. Kreis- und Stichsagen bearbeitet werden. Es gelten die allgemeinen Verarbeitungsrichtlinien für Aluminium-Verbundplatten. Mit der Fräskantentechnik können seitliche Abschlüsse sowie Innen- und Außenecken fugenlos ausgebildet werden.

MONTAGE

Der Untergrund muss fest, eben, trocken, schmutz- und fettfrei sowie entsprechend gegen eindringendes Wasser geschützt sein. Die Aluverbundplatte ersetzt nicht die Abdichtung – in Nassbereichen wie Bädern und Küchen, ist der Untergrund nach DIN 18534, Abdichtungsnorm für Innenräume, vorzubehandeln.

ALUCOM® DESIGN-Interieur kann einfach und schnell auf dem vorbehandelten Untergrund mit Silikon Otto-Seal S110 oder Einkomponentenkleber (1K-Kleber) verklebt werden. Bitte beachten Sie hierzu die Montageanleitung.



REINIGUNG

ALUCOM® DESIGN-Interieur hat eine widerstandsfähige Schutzschicht, an der sich Schmutz kaum festsetzen kann und die leicht zu pflegen ist. Für die regelmäßige Reinigung der Oberfläche wird lauwarmes Wasser empfohlen, mit einem milden Seifen- oder Universalreinigerzusatz. Eine gute und schlierenfreie Reinigungswirkung bei Hochglanz- und Supermatt-Oberflächen hat ein mit Wasser angefeuchtetes Microfasertuch.

Eine regelmäßige Reinigung beseitigt Seifenrückstände und beugt Kalkablagerungen vor. Das schont neben der Oberfläche auch die Umwelt.

ALUCOM® DESIGN-Interieur kann mit handelsüblichen Bad- und Sanitärreinigern gemäß den Anwendungshinweisen gereinigt werden. Eine Nachspülung mit klarem Wasser wird empfohlen. Nicht zulässig ist der Einsatz von abrasiven Reinigungsmitteln (z. B. Scheuermilch) und schleifenden Reinigungsmitteln (z. B. Scheuerschwämme).



ALUCOM® DESIGN - Interieur Montageanleitung

Montage-Videos auf

 **YouTube**
WILKES GMBH



Mit ALUCOM® DESIGN - Interieur lassen sich schnell und einfach großflächige Wandverkleidungen in individuellem Design herstellen. Die Bearbeitung erfolgt mit herkömmlichen Holz- und Metall-Bearbeitungsmaschinen, wie z. B. Kreis- oder Stichsagen, Akkuschraubern mit Metallbohrern und Lochsagen, Oberfräsen, usw..

Der Untergrund muss fest, eben, trocken, schmutz- und fettfrei sein, sowie bei der Anwendung in Bädern gegen eindringendes Wasser vorbehandelt sein. Dusch- oder Badebereiche müssen nach DIN 18534 abgedichtet sein.

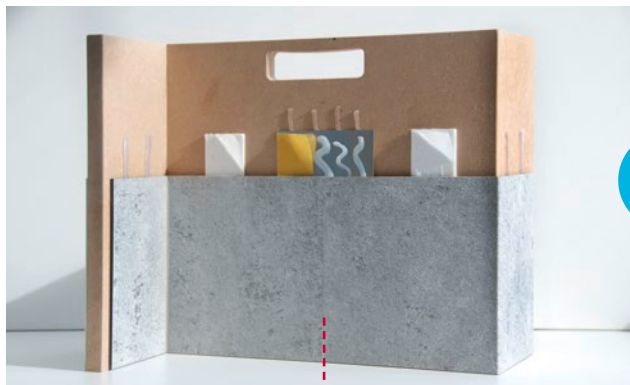
Zur Montage bieten wir zwei Systeme:

1. SILIKON UND SCHAUMSTOFFKLEBEBAND

Mittels Silikon und Schaumstoffklebeband zur Anhanghaftung

2. EINKOMPONENTEN-KLEBER

Vollflächig im Kleberbett verlegt



Fugenloser Plattenstoß

ODER



Fugenloser Plattenstoß

1. MONTAGE MITTELS SILIKON UND SCHAUMSTOFFKLEBEBAND



1. Demontage

Im Renovierungsfall erfolgt zunächst die Demontage der vorhandenen Armaturen. Dazu Wasser abstellen und Sicherungen ausschalten.



2. Untergrund vorbereiten

Die bautechnischen Voraussetzungen werden überprüft. Der Untergrund muss ausreichend tragfähig, eben, sauber, fettfrei und trocken sein. Stark saugende Untergründe wie Putz oder Gipsfaserplatten erst mit Tiefengrund vorbehandeln, Fliesen mit Haftgrund. Gegebenenfalls mit Fettlöser reinigen (z. B. Spiritus).



3. Maß nehmen

Ermittlung aller notwendigen Maße für den Zuschnitt der Platten. TIPP: Der Profi nivelliert mit einem Linienlaser den horizontalen Meterriss, sowie die Vertikale am geplanten Plattenstoß und misst die Vermessungspunkte von dort aus.



4. Übertragen

Jetzt erfolgt das Übertragen der ermittelten Maße auf die Sichtseite der Platten. Für Bohrungen wird der Bohrmittelpunkt angezeichnet. TIPP: Das Anzeichnen auf Klebebandstreifen erleichtert die Lesbarkeit.



5. Zuschneiden und Besäumen

Für gerade Schnitte und einen passgenauen Plattenstoß sollten die Rohformatplatten an einer Führungsschiene ca. 5 mm mit einer feinzahnigen, hartmetallbestückten Handkreissäge beschnitten werden. TIPP: Ausschnitte in den Ecken vorbohren und mit einer feinzahnigen Stichsäge aussägen.



6. Bohren

Löcher für Armaturen lassen sich sehr gut mit einem feinzahnigen Lochkreisschneider im entsprechenden Durchmesser vornehmen.



7. Prüfen und Anpassen

Vor dem Fixieren wird die Platte an der Wand auf ihre Passgenauigkeit geprüft und bei Bedarf angepasst.



8. Doppelklebeband aufbringen

Schutzfolie der Plattenrückseite abziehen. Zur Anhaftung für die spätere Silikonverklebung der Platten wird 2 mm dickes Schaumstoffklebeband streifenförmig und um die Bohrungen für die Armaturen aufgeklebt. Eine Rolle reicht für ca. eine Platte 1,5 m x 3,05 m.



9. Plattenstoßschiene fixieren

Um einen gleichmäßigen Plattenübergang an der Stoßfuge zu gewährleisten, empfehlen wir die Plattenstoßschiene mit Gewebeklebeband rückseitig an der Außenkante zu befestigen.



10. Silikon aufbringen

Vor der Verklebung die Schutzfolie des Schaumstoffdoppelklebebands abziehen. Zum Verkleben wird hochwertiges essigfrei vernetzendes Neutral-Silikon rückseitig auf die Platte aufgebracht. Eine 310 ml-Kartusche reicht für ca. 1,0 qm.



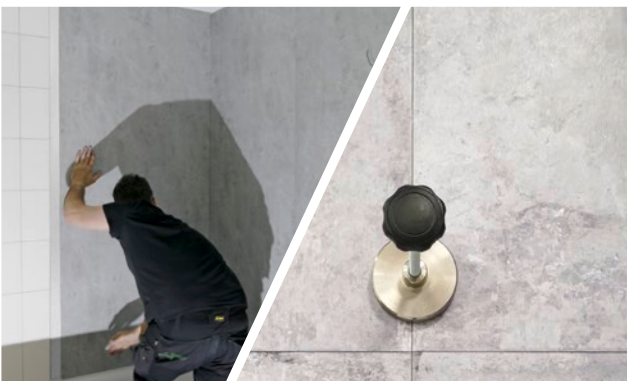
11. Montieren

Jetzt kann die Platte an der Wandfläche befestigt werden.



12. Platten anbauen

Die nächste Platte zuschneiden, prüfen und anpassen. Vor dem endgültigen Ansetzen Silikon an der Stoßfuge aufbringen.



13. Plattenmontage

Die weiteren Platten nacheinander anbringen. Zur flächenbündigen Montage lassen sich am Plattenstoß Magnetstempel ansetzen. Da sich unterhalb der Platte die Plattenstoßschiene befindet, haften die Stempel magnetisch und fixieren die Kanten, bis das Silikon angezogen ist.



14. Fräskantentechnik

Die Platten können mit einer V-Nutfräse rückseitig mit einer Einkerbung versehen werden, so dass die Platten präzise von Hand um Kanten gebogen werden können. Dabei sollte ca. 0,7 mm des Kerns stehenbleiben (Nuttiefe = Materialstärke - 0,7 mm). Nicht für HG und SM-Oberflächen geeignet.



15. Fräskanttechnik

Mit dieser Bearbeitungstechnik ergeben sich geschlossene, saubere Außenkanten.



16. Ausschnitte abdichten

Die Ausschnitte der Armaturen werden ebenfalls mit Silikon ausgespritzt und die Armaturen montiert.



17. Fugen abdichten

Nun werden die Fugen mit farblich passendem Silikon ausgefüllt und abgezogen.

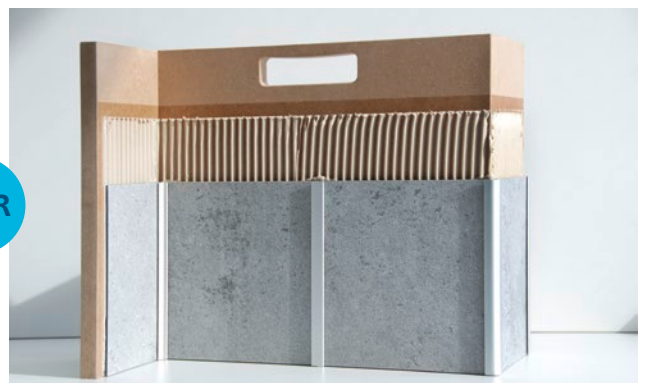


18. Fertigstellung

Nach wenigen Stunden ist das Silikon bereits angehärtet und kann Feuchtigkeit standhalten. Mit der intensiven Nutzung sollte man warten, bis das Silikon nach einigen Tagen abgebunden hat.



ODER



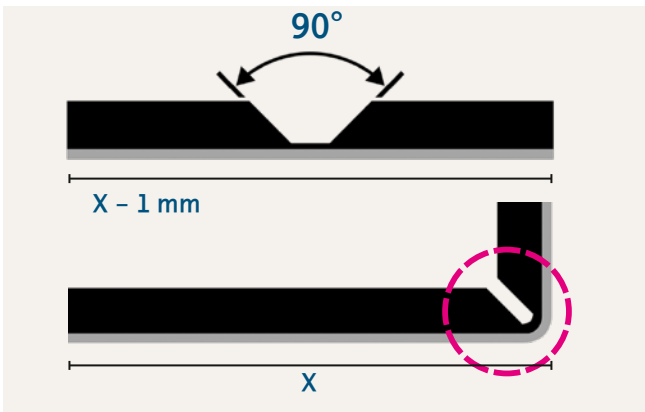
Alternativ können bei beiden Klebesystemen auch Verbindungs-, Eck- und Abschlussprofile verwendet werden.

ALUCOM® DESIGN - Interieur

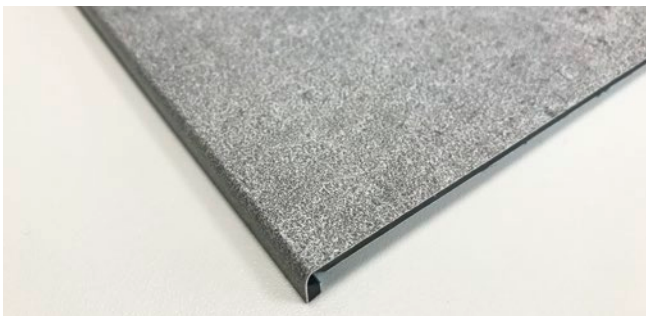
Die Fräskantentechnik.



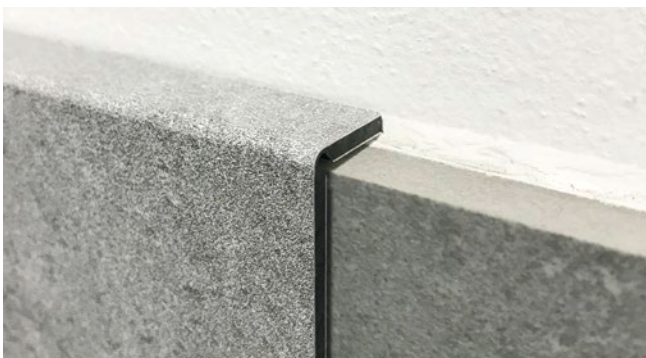
Innen- und Außenecke mit Fräskantentechnik



Fräsnut 90°



Stirnseitenbekantung



Perfekte Überdeckung alter Fliesen

Das Besondere bei ALUCOM®DESIGN-Interieur ist die Möglichkeit der Anwendung der Fräskantentechnik. Hierbei wird die Platte mit einer Plattenfräse oder Oberfräse rückseitig eingefräst und an dieser Einkerbung präzise von Hand gebogen. Dadurch ergeben sich geschlossene Außen- oder Innenkanten und zusätzliche Eck- bzw. Abschlussprofile können entfallen. Fertig ist eine geschlossene, pflegeleichte Kante.

Fräsnut 90°

Beispiel: Für 100 mm Schenkellänge ist bei 99 mm mittig zu fräsen. Gekantet misst der Schenkel 100 mm bis zur Vorderkante. Soll eine Stirnseite U-förmig verkleidet werden, ist für 100 mm Fertigmaß bei 98 mm mittig zu fräsen.

Außenradius ca. 2-3 mm

Nuttiefe = Materialstärke - 0,7 mm.

Mit der trapezförmigen Nut funktioniert das Abkanten einwandfrei.

Abschluss von Stirnseiten

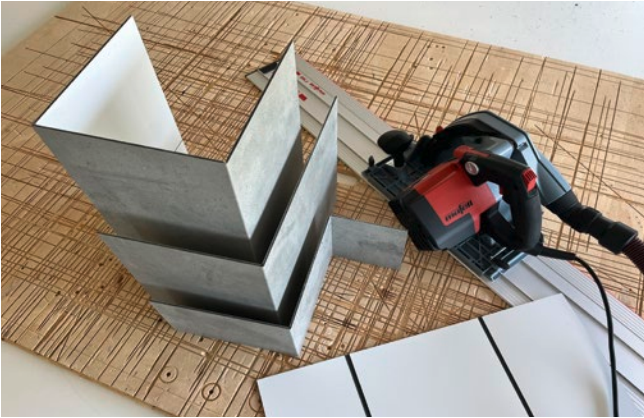
Sogar die Stirnseite der Platte lässt sich anpassen. Beispielsweise wird ein kurzer Schenkel minimal 25 mm abgebogen und dann auf die gewünschte Schenkellänge von 5 mm zurückgeschnitten.



Nischenverkleidung
1 Platte seitlich gekantet,
1 Platte 4-fach gekantet



Nischen oder Fensterlaibung, seitlich gekantet, oben mit Abschlussprofil, unten mit Abdeckplatte



Plattenfräser

Plattenfräsen

Ideal für leichtes und präzises Fräsen

- Mafell MF 26cc mit Scheibenfräser MF-AF 90
(Die Mafell-Führungsschiene ist Bosch-kompatibel)
- Makita CA5000 mit Scheibenfräser HM-Nutfräser 90°
(Die Makita-Führungsschiene ist FESTOOL-kompatibel)

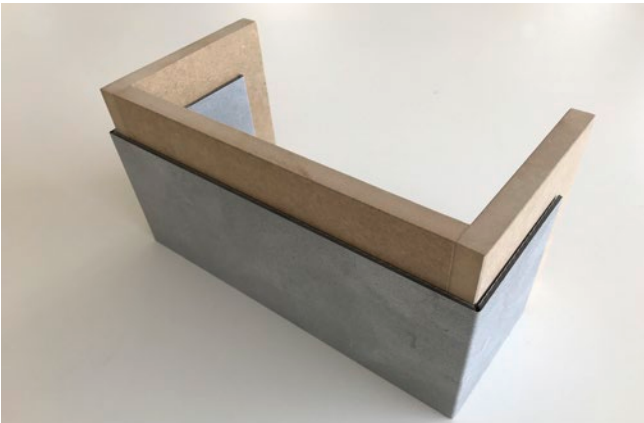


V-Nutfräser

V-Nutfräser für Oberfräsen

Kostengünstige Alternative

- V-Nutfräser 90° FESTOOL, B-Nr. 491444 (passt in beliebige Oberfräsen mit 8 mm Spannange z. B. FESTOOL OF1010, s. Abbildung)



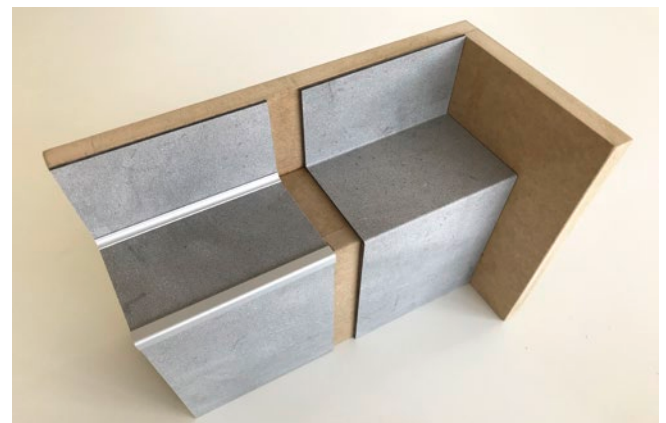
Säulenverkleidung beidseitig gekantet



Nischenverkleidung beidseitig gekantet



Stirnseitenbekantung oder Abschlussprofil



Innen- und Außeneckprofil oder 2-fach gekantet

ALUCOM® DESIGN - Interieur

Montagezubehör Aluprofile für 3 mm-Platten



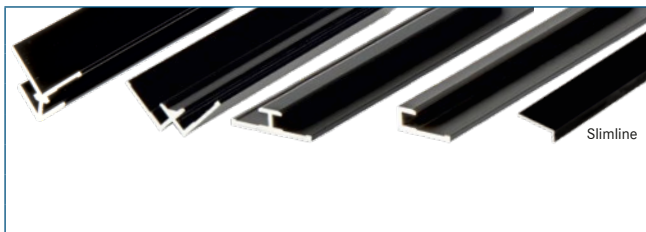
ALU-PROFIL SILBER ELOXIERT

Ausführung	Länge 3000 mm
Außeneckprofil 90 Grad	•
Inneneckprofil 90 Grad	•
Verbindungsprofil	•
Abschlussprofil	•
Abschlussprofil SLIMLINE	•



ALU-PROFIL CHROMOPTIK

Ausführung	Länge 3000 mm
Außeneckprofil 90 Grad	•
Inneneckprofil 90 Grad	•
Verbindungsprofil	•
Abschlussprofil	•
Abschlussprofil SLIMLINE	•



ALU-PROFIL SCHWARZ ELOXIERT

Ausführung	Länge 3000 mm
Außeneckprofil 90 Grad	•
Inneneckprofil 90 Grad	•
Verbindungsprofil	•
Abschlussprofil	•
Abschlussprofil SLIMLINE	•

Farbabbildungen ähnlich

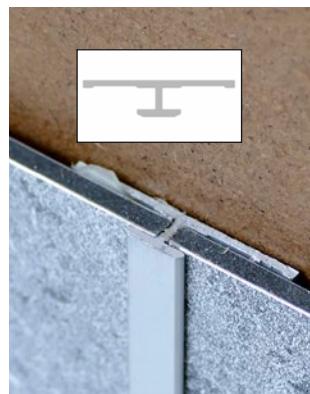
• ab Lager verfügbar



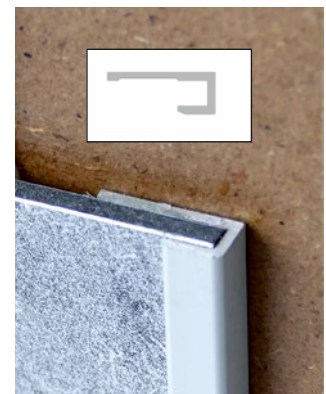
Außeneckprofil 90°



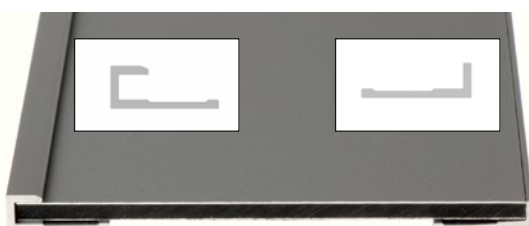
Inneneckprofil 90°



Verbindungsprofil



Abschlussprofil



Detailansicht - Unterschied

3-mm-Musterplatte mit Abschlussprofil (links)
und Abschlussprofil Slimline (rechts)

ALUCOM® DESIGN - Interieur

Montagezubehör



DOPPELSEITIGES KLEBEBAND

Artikel	Verpackungseinheit
Montageklebeband gewährleistet die Anfangshaftung bei Silikon-Verklebung 38 mm breit, 2 mm dick	Rolle 10,0 m
ausreichend für ca. 1 Platte 1500 x 3050 mm	



GEWEBEKLEBEBAND

Artikel	Verpackungseinheit
Gewebeklebeband zum Fixieren der Plattenstoßschiene an der Aluverbundplatte 38 mm breit	Rolle 25,0 m



NEUTRAL-SILIKON S 110

Artikel	Verpackungseinheit
Silikon zur streifenförmigen Klebung und einfachen Montage, Farbton: transparent	Kartusche 310 ml
Bedarf 310 ml für 1,0 qm	



1 K-FLÄCHENKLEBER M595

Artikel	Verpackungseinheit
1Komponenten Hybrid-Polymer STP Klebstoff zur flächigen Verklebung auf vorbehandeltem Untergrund	Eimer 5,0 kg
Bedarf 750 g pro 1,0 qm, entspricht 500 ml mit Zahnpachtel B3	



PLATTENSTOSS-SCHIENE

Artikel	Verpackungseinheit
Blechstreifen, verzinkt	Stück Länge 2,5 m / 3,0 m
zur bündigen Montage von stumpf gestoßenen Platten, Blechstreifen mit Gewebeklebeband und Silikon mittig zum Plattenstoß verkleben, Breite 100 mm, Dicke 1 mm	



MAGNET-STEMPEL

Artikel	Verpackungseinheit
Sterngriff mit Gewindebolzen und Topfmagnet	1 Stück
geeignet, um die Platten bis zur Aushärtung bündig zu drücken	

ALUCOM® DESIGN - Interieur

Nachhaltigkeit

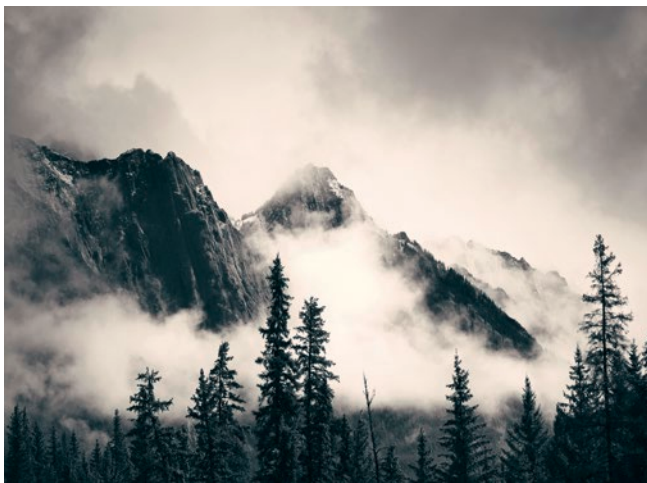
Herstellung

Bei der Produktion der dekorativen Oberflächen von ALUCOM® DESIGN-Interieur werden nur organische Tinten verwendet.

Ein UV-gehärteter Lack bildet die fertige Oberfläche. Das Verpressen von Platten mit hohem Temperatur- und somit Energiebedarf wie bei anderen Produkten und Herstellungsverfahren ist bei ALUCOM® DESIGN-Interieur nicht notwendig. Dadurch wird Energie sparsamer eingesetzt und es können große Mengen CO₂ eingespart werden.

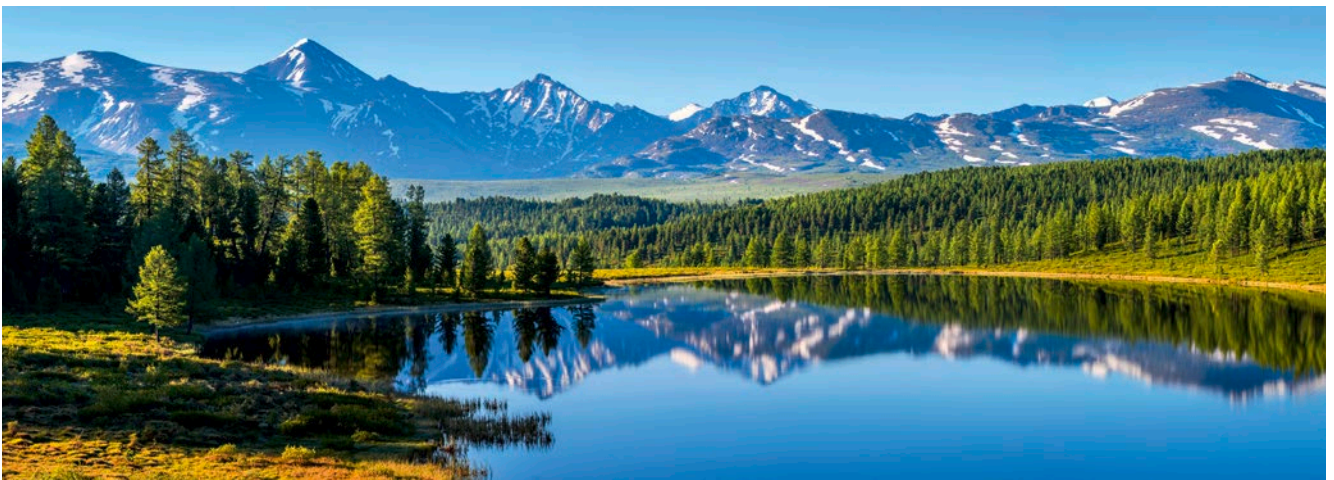
Übersicht

- nachhaltiges Herstellungsverfahren durch Verwendung organischer Tinten
- niedriger Energiebedarf und CO₂-Ausstoß
- Produktion des Trägermaterials erfolgt ohne Wasser
- Verwendung von UV-gehärteten Lacken
- lange Lebensdauer durch robuste Oberfläche: kratzfest, abriebfest, farbstabil, chemikalienbeständig
- Produktion bereits in geringen Stückzahlen wirtschaftlich realisierbar
- Kernschicht aus 100% recyceltem Material
- Deckschichten aus 96,6% Recycling-Aluminium
- ACD-Interieur Platten sind zu 96,3-99,3% recycelbar
- kurze Transportwege, da Herstellung in Deutschland



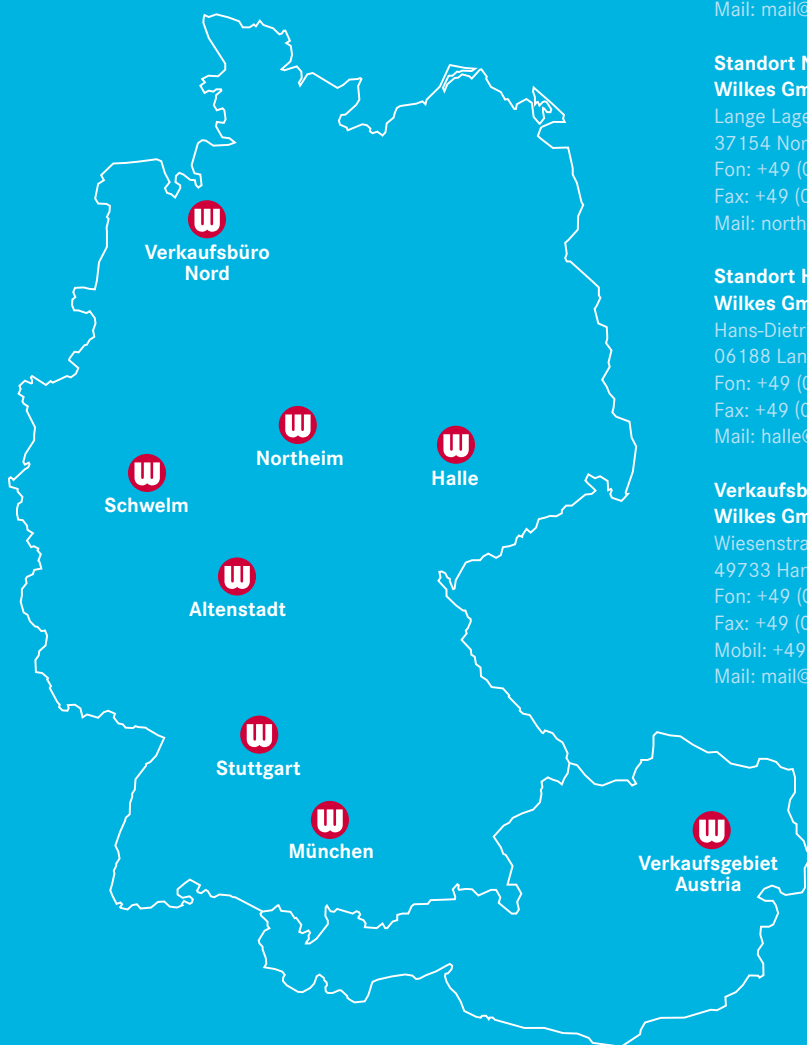
Alle Angaben beziehen sich auf die derzeit gültigen Lieferprogramme der Hersteller. Alle Produktangebote sind freibleibend, vorbehaltlich Irrtümer und Druckfehler. Mit Erscheinen dieser Broschüre verlieren alle früheren Ausgaben ihre Gültigkeit. Es gelten unsere allgemeinen Geschäftsbedingungen. Diese finden Sie unter www.wilkes.de.

ALUCOM® DESIGN - Interieur Impressionen an der Wand.



Individuelle Wandgestaltungen - Ob Leuchtturm, Karibikstrand, Akropolis, Bergsee oder Wasserfall - mit ACD-Interieur holen Sie sich das Urlaubsfeeling zurück.
Bildquellen in dieser Broschüre - Wilkes GmbH, AdobeStock, Shutterstock, Details auf Anfrage.

Standorte der Wilkes GmbH



Zentrale Standort Schwelm Wilkes GmbH

Heidestraße 23-29
58332 Schwelm
Fon: +49 (0) 2336/9370-0
Fax: +49 (0) 2336/9370-99
Mail: mail@wilkes.de

Standort Northeim Wilkes GmbH

Lange Lage 20
37154 Northeim
Fon: +49 (0) 5551/9924-0
Fax: +49 (0) 5551/9924-24
Mail: northeim@wilkes.de

Standort Halle Wilkes GmbH

Hans-Dietrich-Genscher-Str. 8
06188 Landsberg-Queis
Fon: +49 (0) 34602/4367-0
Fax: +49 (0) 34602/4367-17
Mail: halle@wilkes.de

Verkaufsbüro Nord Wilkes GmbH

Wiesenstraße 5
49733 Haren/Ems
Fon: +49 (0) 2336/9370-0
Fax: +49 (0) 2336/9370-99
Mobil: +49 (0) 172/5343969
Mail: mail@wilkes.de

Standort Altenstadt Wilkes GmbH

Industriestraße 30
63674 Altenstadt
Fon: +49 (0) 6047/98720-0
Fax: +49 (0) 6047/98720-25
Mail: altenstadt@wilkes.de

Standort Stuttgart Wilkes GmbH

Inselstraße 9
70327 Stuttgart
Fon: +49 (0) 711/707100-0
Fax: +49 (0) 711/707100-20
Mail: stuttgart@wilkes.de

Standort München Wilkes Bavaria GmbH

Rohrbachstraße 30
85259 Wiedenzhausen
Fon: +49 (0) 8134/55780-0
Fax: +49 (0) 8134/55780-29
Mail: bavaria@wilkes.de

Verkaufsgebiet Austria Wilkes Bavaria GmbH